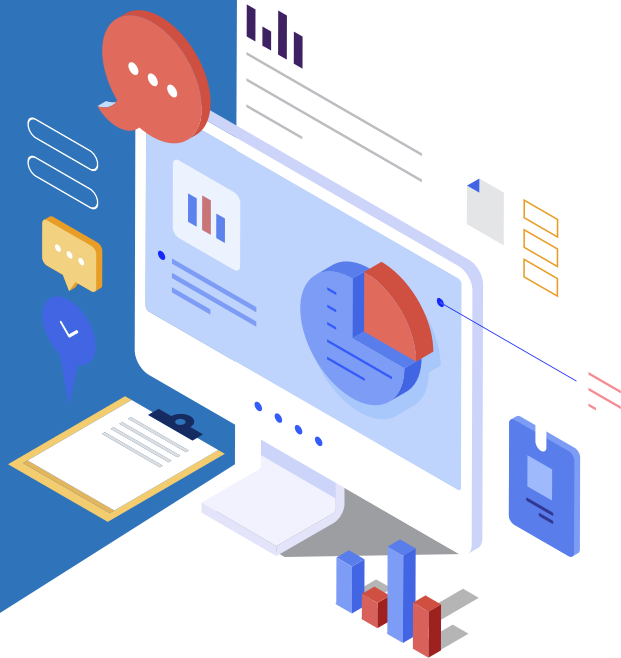
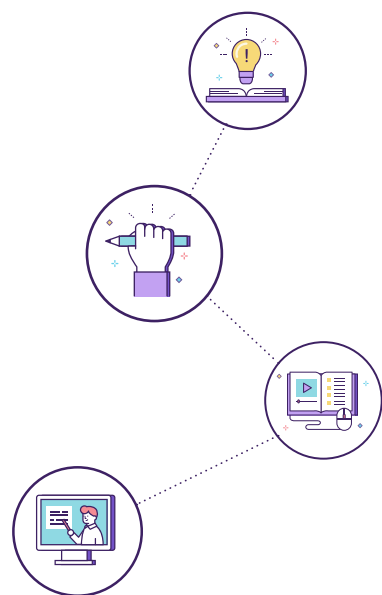


2021학년도 대학본부·학과 비교과 프로그램 가이드북

2021 Chungnam State University
핵심역량 함양을 위한

2021학년도
대학본부·학과 비교과 프로그램



비교과 프로그램 안내



비교과 프로그램이란?

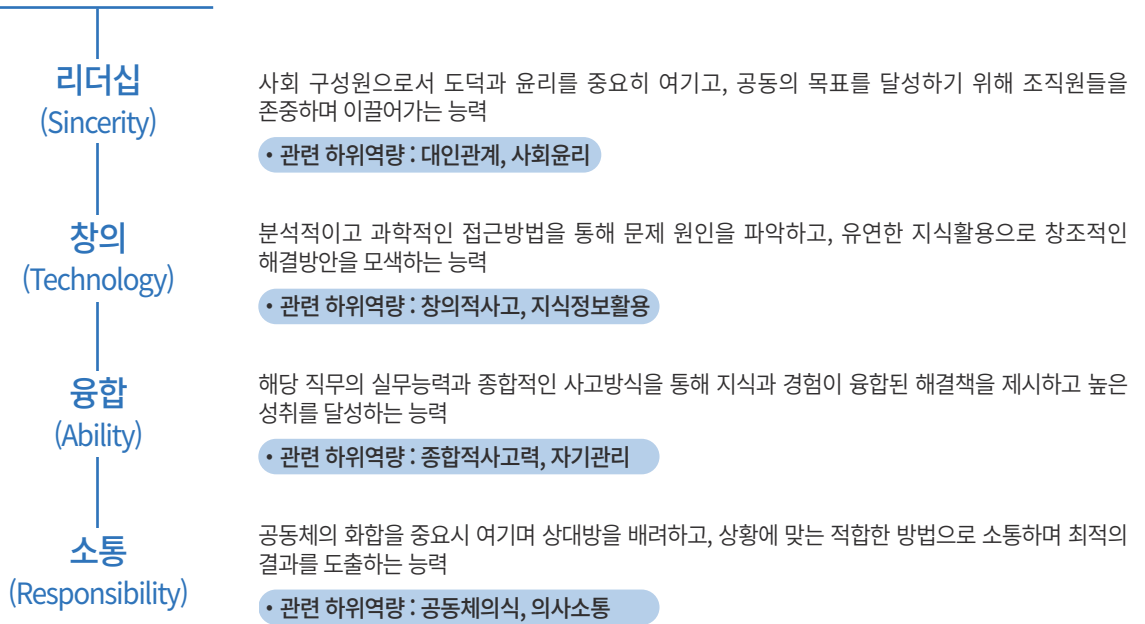
충남도립대학교 공유가치와 인재상 실현을 위해 체계적으로 운영하는
정규교육과정 외의 핵심역량 강화 교육프로그램

1

충남도립대학교 핵심역량

- 충남도립대학교 교육목표를 달성하기 위해 미래 사회에 적합하도록 도출한 역량
- 충남도립대학교의 교과 및 비교과 프로그램을 통하여 습득할 수 있는 직업미래역량
- 핵심역량 습득 성과에 따른 STAR 교육인증제 운영

4대 핵심역량



2

STAR 교육인증제란?

- 충남도립대학교 4대 핵심역량이 함양된 우수인재 양성을 위한 교육인증제
- 재학기간 중 학교에서 제공한 교과 및 비교과 프로그램을 통해 핵심역량 향상 기회를 얻고, 최종적으로 대학이 규정한 일정 수준의 핵심역량을 갖추었을 때 대학이 이를 인증 해주는 제도
- 2021년부터 시행예정



항상역량별 비교과 프로그램 수

학습역량	취업역량	창업역량	심리상담
128	53	17	8
진로상담	생활보건	자원봉사	
6	12	6	
			계 = 230



유형별 비교과 프로그램 수

특강	상담	연수/캠프	학술전시회	스터디그룹
107	4	16	5	7
모의고사	박람회	경진대회	동아리	체험
8	1	13	35	18
검사	멘토멘터링	여가체육문화		
7	4	5		
				계 = 230

대학본부 비교과 프로그램 (2021.03~2022.02)

순번	부서	분류	프로그램명	프로그램 내용	대상	신청 시기	시작 시기	교육 기간	핵심역량-하위역량	필수 여부
1	취업지원처	취업 역량	미라클라이프 프로젝트	대학의 전인교육 실현을 위한 대규모 릴레이 인문소양 특강	재학생	3월	4월	1년	소통역량-공동체의식	선택
2	대학일자리센터	취업 역량	찾아가는 진로 설계	성격, 흥미, 적성 검사를 통해 올바른 진로의식과 진로설계를 돕는 동기부여 프로그램	재학생	3월	3월	1년	융합역량-자기관리	선택
3	대학일자리센터	취업 역량	중견기업 전문가 특강	취업인식 및 자신감 향상을 위한 중견기업 정보, 채용 등의 전문가 초청 특강	재학생	4월	4월	1일	창의역량-창의적사고	선택
4	대학일자리센터	취업 역량	청년고용정책 전문가 특강	정부지원 취업성공패키지, 국비지원 등의 청년고용정책을 주제로 한 전문가 초청 특강	재학생	3월	3월	1일	창의역량-지식정보활용	선택
5	대학일자리센터	취업 역량	충남도립대 취창업 동아리	자발적인 취업준비를 위해 관련분야 지식 및 기술을 학습하는 동아리 활동	재학생	5월	6월	한학기	소통역량-공동체의식	선택
6	대학일자리센터	취업 역량	잡콘테스트	취업희망기업 선정, 기업분석, 입사전략 수립을 통해 취업역량을 강화할 수 있는 프로그램	재학생	9월	10월	1일	융합역량-종합적사고력	선택
7	대학일자리센터	취업 역량	사무전문가 양성 교육	사무행정분야의 실무능력 강화를 위한 OA활용, 통계분석 등의 교육연수 프로그램	재학생	9월	10월	2개월	창의역량-지식정보활용	선택
8	대학일자리센터	취업 역량	취업캠프	취업트렌드에 맞춰 희망직무별 취업목표와 계획을 수립하는 프로그램	재학생	9월	10월	2일	창의역량-창의적사고	선택
9	대학일자리센터	취업 역량	구인구직 만남의 날	전공분야별 산업체 전문가의 채용설명 및 현장면접을 통해 실제 취업을 연계하는 프로그램	2·3학년	10월	11월	1일	소통역량-의사소통	선택
10	혁신지원사업단	학습 역량	공직진출 필수과목 특강 (1차)	공무원 임용 준비를 위한 국어, 영어, 한국사 특강	재학생	3월	4월	1개월	창의역량-창의적사고	선택
11	혁신지원사업단	학습 역량	공직진출 필수과목 특강 (2차)	공무원 임용 준비를 위한 국어, 영어, 한국사 특강	재학생	6월	7월	2개월	창의역량-창의적사고	선택
12	혁신지원사업단	학습 역량	공직진출 필수과목 특강 (3차)	공무원 임용 준비를 위한 국어, 영어, 한국사 특강	재학생	9월	10월	1개월	창의역량-창의적사고	선택
13	혁신지원사업단	학습 역량	공직진출 필수과목 특강 (4차)	공무원 임용 준비를 위한 국어, 영어, 한국사 특강	재학생	11월	12월	2개월	창의역량-창의적사고	선택
14	혁신지원사업단	생활 보건	국내 리더십 트립 (1차)	리더십 인사이트 향상을 위한 국내 역사-문화 탐방, 명사 강연 등의 프로그램	재학생	5월	6월	3일	리더십-대인관계	선택
15	혁신지원사업단	생활 보건	국내 리더십 트립 (2차)	리더십 인사이트 향상을 위한 국내 역사-문화 탐방, 명사 강연 등의 프로그램	재학생	11월	12월	3일	리더십-대인관계	선택
16	혁신지원사업단	생활 보건	국외 리더십 트립	리더십 인사이트 향상을 위한 국외 역사-문화 탐방, 명사 강연 등의 프로그램	재학생	11월	12월	1주	리더십-대인관계	선택
17	혁신지원사업단	생활 보건	교육성과 경진대회	연간 전공 교육활동 참여에 따른 작품, 논문 등의 발표·전시·경연 프로그램	재학생	10월	12월	3일	창의역량-창의적사고	선택

※ 프로그램은 각 부서별 상황에 따라 유동적으로 변경될 수 있습니다.

대학본부 비교과 프로그램 (2021.03~2022.02)

순번	부서	분류	프로그램명	프로그램 내용	대상	신청 시기	시작 시기	교육 기간	핵심역량-하위역량	필수 여부
18	직업교육혁신원	학습 역량	재학생 핵심역량 사전진단검사	대학의 핵심역량 및 하위역량 수준 파악을 위한 리더십, 창의, 융합, 소통 등의 사전 자가진단검사	재학생	3월	3월	3주	융합역량-자기관리	필수
19	직업교육혁신원	학습 역량	재학생 핵심역량 사후진단검사	대학의 핵심역량 및 하위역량 수준 파악을 위한 리더십, 창의, 융합, 소통 등의 사후 자가진단검사	재학생	12월	12월	3주	융합역량-자기관리	필수
20	교수학습지원센터	학습 역량	학습법 전문가 특강 (1차)	전공수업의 자기주도학습능력 향상을 위해 학습전략과 노하우를 제공하는 전문가 초청 특강	재학생	3월	4월	1일	창의역량-지식정보활용	선택
21	교수학습지원센터	학습 역량	학습법 전문가 특강 (2차)	전공수업의 자기주도학습능력 향상을 위해 학습전략과 노하우를 제공하는 전문가 초청 특강	재학생	4월	5월	1일	창의역량-지식정보활용	선택
22	교수학습지원센터	학습 역량	학습법 전문가 특강(3차)	전공수업의 자기주도학습능력 향상을 위해 학습전략과 노하우를 제공하는 전문가 초청 특강	재학생	9월	10월	1일	창의역량-지식정보활용	선택
23	교수학습지원센터	학습 역량	학습법 전문가 특강(4차)	전공수업의 자기주도학습능력 향상을 위해 학습전략과 노하우를 제공하는 전문가 초청 특강	재학생	10월	11월	1일	창의역량-지식정보활용	선택
24	교수학습지원센터	학습 역량	신입생 기초학습능력 진단평가	신입생의 추가학습 영역 파악을 위한 국어, 영어, 수학의 기초학습능력 진단 프로그램	신입생	3월	4월	2주	창의역량-지식정보활용	필수
25	교수학습지원센터	학습 역량	신입생 기초학습능력 특강	신입생 기초학습능력 진단평가 결과에 따른 학과별 국어, 영어, 수학 등의 맞춤형 향상 특강	신입생	4월	4월	3개월	융합역량-자기관리	선택
26	교수학습지원센터	학습 역량	학습상담	학업성취감 향상을 위한 학습법 진단, 학습법 추천 등의 전문가 상담 프로그램	재학생	3월	3월	1년	융합역량-자기관리	선택
27	교수학습지원센터	학습 역량	도래튜터링 (Peer Tutoring)	학생간 학습공동체 형성을 통해 학습노하우를 제공하는 협동학습 튜터링 프로그램	재학생	3월	3월	2개월	소통역량-공동체의식	선택
28	교수학습지원센터	학습 역량	자기주도 학습캠프	학습노하우 활용 및 학습전략 수립을 위한 학습능력 향상 프로그램	재학생	6월	7월	2일	융합역량-자기관리	선택
29	교수학습지원센터	생활 보건	레지덴셜 칼리지 (Residential College)(1차)	인문학소양 함양 및 공동체문화 경험을 위해 학습과 생활이 통합된 기숙형 여가-체육 프로그램	재학생	3월	3월	3개월	소통역량-공동체의식	선택
30	교수학습지원센터	생활 보건	레지덴셜 칼리지 (Residential College)(2차)	인문학소양 함양 및 공동체문화 경험을 위해 학습과 생활이 통합된 기숙형 여가-체육 프로그램	재학생	9월	9월	3개월	소통역량-공동체의식	선택
31	교수학습지원센터	생활 보건	레지덴셜 칼리지 문화의날(1차)	인문학소양 및 공동체외식 함양을 위한 연극, 음악, 영화 등의 문화체험 프로그램	재학생	4월	4월	1일	소통역량-공동체의식	선택
32	교수학습지원센터	생활 보건	레지덴셜 칼리지 문화의날(2차)	인문학소양 및 공동체외식 함양을 위한 연극, 음악, 영화 등의 문화체험 프로그램	재학생	10월	10월	1일	소통역량-공동체의식	선택
33	학생상담센터	심리 상담	신입생 실태조사	신입생의 대학생활적응능력 파악을 위한 학과선택, 대학생활, 가치관, 학습능력 등의 실태조사	신입생	3월	3월	1개월	융합역량-종합적사고력	필수
34	학생상담센터	심리 상담	신입생 다면적 인성검사 MMPI-2	신입생의 자기이해도 파악을 위한 성실성, 건강, 정서, 성격 등의 인성검사	신입생	3월	4월	2주	융합역량-자기관리	선택

※ 프로그램은 각 부서별 상황에 따라 유동적으로 변경될 수 있습니다.

대학본부 비교과 프로그램 (2021.03~2022.02)

순번	부서	분류	프로그램명	프로그램 내용	대상	신청 시기	시작 시기	교육 기간	핵심역량-하위역량	필수 여부
35	학생상담센터	심리 상담	성공적인 대학생활 전문가 특강	대학생활 중의 자기관리 및 대인관계를 주제로 한 전문가 초청 특강	재학생	4월	5월	1일	리더십-대인관계	선택
36	학생상담센터	심리 상담	심리검사데이	생명사랑 인식의 향상을 위한 자살예방, 도박중독, 가족사랑 등의 심리검사 및 관련 캠페인 프로그램	재학생	4월	5월	1일	소통역량-의사소통	선택
37	학생상담센터	심리 상담	또래상담자 양성교육	리더십과 전문 상담능력을 갖춘 또래상담자 양성 프로그램	재학생	3월	4월	1년	리더십-대인관계	선택
38	학생상담센터	심리 상담	스트레스 해소 및 행복감 증진 프로그램	대학생활의 심리적 안정과 행복감 증진을 위한 개인-집단상담, 심리검사, 수공예특강 프로그램	재학생	4월	5월	2개월	창의역량-창의적사고	선택
39	학생상담센터	심리 상담	자기조절 정교화 프로그램	자신의 감정인지 및 분노-우울 조절 등의 자기조절능력 향상을 위한 심리검사 및 특강 프로그램	재학생	9월	10월	2개월	융합역량-자기관리	선택
40	학생상담센터	심리 상담	생명사랑지킴이 교육	우울 등의 위험학생을 지원하는 생명사랑지킴이의 선발 및 교육연수 프로그램	재학생	4월	5월	1일	소통역량-공동체의식	선택
41	학생상담센터	진로 상담	대학생 맞춤형 진로상담	취업자신감 및 진로문제 해결능력 향상을 위한 개인별 맞춤형 상담 프로그램	재학생	9월	10월	한학기	창의역량-지식정보활용	선택
42	학생상담센터	학습 역량	학습역량 정교화 프로그램(1차)	재학생의 대학적응능력과 긍정적인 학습태도 형성을 위한 검사 및 특강 프로그램	재학생	4월	5월	2개월	융합역량-자기관리	선택
43	학생상담센터	학습 역량	학습역량 정교화 프로그램(2차)	재학생의 대학적응능력과 긍정적인 학습태도 형성을 위한 검사 및 특강 프로그램	재학생	9월	10월	2개월	융합역량-자기관리	선택
44	학생상담센터	생활 보건	생활관생 리더십 역량강화 프로그램	자아성장, 차와명상, 심리검사 등으로 구성된 생활관생 셀프리더십 강화 프로그램	재학생	9월	9월	한학기	리더십-사회윤리	선택
45	국제교류센터	취업 역량	해외산업체 전문가 특강(1차)	해외취업역량 강화를 위한 취업동향 및 취업분야의 해외산업체 전문가 초청 특강	재학생	4월	4월	1일	소통역량-의사소통	선택
46	국제교류센터	취업 역량	해외산업체 전문가 특강(2차)	해외취업역량 강화를 위한 취업동향 및 취업분야의 해외산업체 전문가 초청 특강	재학생	8월	8월	1일	소통역량-의사소통	선택
47	국제교류센터	취업 역량	해외산업체 전문가 특강(3차)	해외취업역량 강화를 위한 취업동향 및 취업분야의 해외산업체 전문가 초청 특강	재학생	11월	11월	1일	소통역량-의사소통	선택
48	국제교류센터	취업 역량	해외인턴십	해외취업역량 강화 교육을 통해 전공분야 취업으로 연계하는 해외산업체 인턴십 프로그램	재학생	7월	9월	1년	소통역량-의사소통	선택
49	국제교류센터	학습 역량	해외복수학위	전공능력 심화를 위해 해외대학에서 전공관련 학위를 추가로 취득할 수 있는 복수학위 프로그램	재학생	11월	12월	1년	소통역량-의사소통	선택
50	국제교류센터	학습 역량	해외어학연수	글로벌 역량강화 및 업무능력 향상을 위한 해외선진국 어학연수 프로그램	재학생	5월	6월	1개월	소통역량-의사소통	선택
51	국제교류센터	학습 역량	해외복수학위 사전 해외어학연수	해외복수학위 선발학생의 해외적응 및 어학능력 향상을 위해 실시하는 사전 해외어학연수 프로그램	재학생	12월	1월	1개월	소통역량-의사소통	선택

※ 프로그램은 각 부서별 상황에 따라 유동적으로 변경될 수 있습니다.

대학본부 비교과 프로그램 (2021.03~2022.02)

순번	부서	분류	프로그램명	프로그램 내용	대상	신청 시기	시작 시기	교육 기간	핵심역량-하위역량	필수 여부
52	국제교류센터	학습 역량	글로벌 영어특강(1차)	재학생의 해외취업역량 강화 및 영어회화능력 향상을 위한 어학 특강	재학생	4월	5월	1개월	소통역량-의사소통	선택
53	국제교류센터	학습 역량	글로벌 영어특강(2차)	재학생의 해외취업역량 강화 및 영어회화능력 향상을 위한 어학 특강	재학생	6월	7월	1개월	소통역량-의사소통	선택
54	국제교류센터	학습 역량	글로벌 영어특강(3차)	재학생의 해외취업역량 강화 및 영어회화능력 향상을 위한 어학 특강	재학생	12월	1월	1개월	소통역량-의사소통	선택
55	의무실	생활 보건	폭력예방교육	올바른 성 및 가족 가치관 함양을 위한 전문가 초청 특강	재학생	11월	12월	1일	리더십-대인관계	필수

※ 프로그램은 각 부서별 상황에 따라 유동적으로 변경될 수 있습니다.



학과 비교과 프로그램 (2021.03~2022.02)

순번	학과	분류	프로그램명	프로그램 내용	대상	신청 시기	시작 시기	교육 기간	핵심역량 -하위역량	필수 여부
56	건설안전방재학과	학습 역량	건설안전방재학과 전공동아리	건설안전방재전공의 이해와 자기주도학습능력 향상을 위한 동아리 활동	1·2학년	3월	4월	1년	융합역량 -자기관리	선택
57	건설안전방재학과	취업 역량	건설안전방재분야 현장체험	건설안전방재분야 전공활동 체험을 위한 산업체 견학 프로그램	1·2학년	4월	4월	1일	창의역량 -창의적사고	선택
58	건설안전방재학과	취업 역량	건설안전방재분야 전문가 특강	건설안전방재분야 실무학습을 위한 전문가 초청 특강	1·2학년	4월	4월	1일	창의역량 -지식정보활용	선택
59	건설안전방재학과	학습 역량	건설안전방재학과 교량모형 경진대회	건설안전방재전공 지식을 활용한 교량모형제작 경진대회	1·2학년	11월	12월	1일	창의역량 -창의적사고	선택
60	건설안전방재학과	학습 역량	건설안전방재분야 캡스톤디자인 경진대회	도로설계, 기획 및 제작 능력을 활용한 캡스톤디자인 경진대회	2학년	11월	12월	1일	융합역량 -종합적사고력	선택
61	건설안전방재학과	취업 역량	건설ERP관리사 자격증 특강	건설분야 실무역량 향상을 위한 (주)서진씨앤에스 건설ERP관리사 자격증 취득을 위한 특강	2학년	11월	12월	1주	창의역량 -지식정보활용	선택
62	건설안전방재학과	취업 역량	토목산업기사 자격증 특강	토목분야 실무역량 향상을 위한 한국산업인력공단 토목산업기사 자격증 취득 대비 특강	1학년	11월	12월	1개월	창의역량 -지식정보활용	선택
63	환경보건학과	학습 역량	환경산업기사 자격증 특강	환경분야 실무역량 향상을 위한 한국산업인력공단 환경산업기사 자격증 취득 대비 특강	재학생	11월	11월	3주	창의역량 -지식정보활용	선택
64	환경보건학과	학습 역량	환경보건분야 현장체험	환경보건분야 수질직무 체험을 위한 산업체 견학 프로그램	재학생	10월	10월	1일	창의역량 -창의적사고	선택
65	환경보건학과	창업 역량	환경보건학과 학술제	논문과 작품의 전시·발표를 통해 환경보건전공 학습능력 향상을 위한 학술대회	3학년	12월	12월	1일	소통역량 -공동체의식	필수
66	환경보건학과	창업 역량	환경보건학과 창업동아리 맑은시냇물	환경보건의 수질분야 창업의 이해와 창업마인드 고취를 위한 동아리 활동	재학생	6월	6월	한학기	소통역량 -공동체의식	선택
67	환경보건학과	창업 역량	환경보건학과 창업동아리 청정창	환경보건의 대기분야 창업의 이해와 창업마인드 고취를 위한 동아리 활동	재학생	6월	6월	한학기	소통역량 -공동체의식	선택
68	환경보건학과	창업 역량	환경보건학과 창업동아리 순환기	환경보건의 폐기물분야 창업의 이해와 창업마인드 고취를 위한 동아리 활동	재학생	6월	6월	한학기	소통역량 -공동체의식	선택
69	환경보건학과	취업 역량	환경보건학과 취업캠프	환경보건분야 취업능력 향상을 위한 역량진단 및 기초소양 강화 프로그램	2·3학년	10월	10월	2일	창의역량 -창의적사고	선택
70	소방안전관리학과	학습 역량	소방안전관리분야 전문가 특강(1차)	소방안전관리분야 실무능력 향상을 위한 졸업생·산업체 전문가 초청 특강	1학년	4월	4월	1일	리더십 -대인관계	필수
71	소방안전관리학과	학습 역량	소방안전관리분야 전문가 특강(2차)	소방안전관리분야 실무능력 향상을 위한 졸업생·산업체 전문가 초청 특강	1학년	10월	10월	1일	리더십 -대인관계	필수
72	소방안전관리학과	학습 역량	국의 선진 방재시설 탐방	지진 및 화재 방지시설 체험을 위한 일본, 대만 등의 국외 현장견학 프로그램	1학년	5월	8월	1주	리더십 -사회윤리	선택
73	소방안전관리학과	학습 역량	소방안전관리분야 현장체험(1차)	소방안전관리분야 전공활동 체험을 위한 소방안전체험관 견학 프로그램	1학년	5월	6월	3일	융합역량 -종합적사고력	선택
74	소방안전관리학과	학습 역량	소방안전관리분야 현장체험(2차)	소방안전관리분야 전공활동 체험을 위한 산업기술훈 및 박람회 견학 프로그램	2학년	5월	6월	3일	융합역량 -종합적사고력	선택
75	소방안전관리학과	취업 역량	소방안전관리학과 취업캠프	소방안전관리분야 취업능력 향상을 위한 기업분석 및 자기소개서 작성 프로그램	2학년	9월	10월	2일	융합역량 -자기관리	선택

※ 프로그램은 각 학과별 상황에 따라 유동적으로 변경될 수 있습니다.

학과 비교과 프로그램 (2021.03~2022.02)

순번	학과	분류	프로그램명	프로그램 내용	대상	신청 시기	시작 시기	교육 기간	핵심역량 -하위역량	필수 여부
76	소방안전관리학과	진로 상담	소방안전관리분야 면접 스테디그룹(1차)	소방안전관리분야 취업능력 향상을 위한 면접 및 포트폴리오 작성법 학습 프로그램	2학년	3월	3월	1개월	창의역량 -지식정보활용	필수
77	소방안전관리학과	진로 상담	소방안전관리분야 면접 스테디그룹(2차)	소방안전관리분야 취업능력 향상을 위한 면접 및 포트폴리오 작성법 학습 프로그램	2학년	11월	11월	1개월	창의역량 -지식정보활용	필수
78	소방안전관리학과	학습 역량	소방안전관리학과 전공동아리 소사모	소방공무원 시험과목 학습 및 소방안전관리분야 자격증 취득을 위한 동아리 활동	재학생	3월	4월	1년	창의역량 -지식정보활용	선택
79	소방안전관리학과	자원 봉사	소방안전관리학과 봉사동아리 가온누리	소방안전관리전공 관련 지역사회 봉사를 위한 동아리 활동	재학생	3월	4월	1년	소통역량 -공동체意識	선택
80	소방안전관리학과	창업 역량	소방안전관리학과 창업동아리 나길	소방안전관리분야 창업의 이해와 창업마인드 고취를 위한 동아리 활동	재학생	3월	4월	1년	창의역량 -창의적사고	선택
81	소방안전관리학과	학습 역량	소방안전관리학과 동아리 성과발표회	전공-봉사창업동아리 활동 참여에 대한 성과발표 프로그램	재학생	9월	10월	1일	융합역량 -자기관리	선택
82	소방안전관리학과	학습 역량	소방안전관리분야 기초체력 교육(1차)	소방공무원 체력시험을 대비한 기초체력을 향상 프로그램	재학생	6월	6월	3일	융합역량 -자기관리	필수
83	소방안전관리학과	학습 역량	소방안전관리분야 기초체력 교육(2차)	소방공무원 체력시험을 대비한 기초체력을 향상 프로그램	재학생	12월	12월	3일	융합역량 -자기관리	필수
84	소방안전관리학과	학습 역량	소방설비산업기사 자격증 특강	소방안전관리분야 실무능력 향상을 위한 한국산업인력공단 소방설비산업기사 자격증 취득 대비 특강	1학년	12월	1월	1개월	창의역량 -지식정보활용	필수
85	소방안전관리학과	학습 역량	위험물산업기사 자격증 특강	소방안전관리분야 실무능력 향상을 위한 한국산업인력공단 위험물산업기사 자격증 취득 대비 특강	1학년	12월	1월	1개월	창의역량 -지식정보활용	필수
86	소방안전관리학과	학습 역량	심폐소생술 및 생활안전 경진대회	안전지식을 활용한 심폐소생술 및 생활안전활동 경진대회	1학년	5월	6월	1일	리더십 -사회윤리	선택
87	소방안전관리학과	학습 역량	소방설비분야 캡스톤디자인 전시회	소방안전관리전공 지식을 활용한 소방설비 홍보물 제작 및 전시 프로그램	2학년	10월	11월	2개월	융합역량 -종합적사고력	필수
88	소방안전관리학과	학습 역량	충청남도 심폐소생술 경연대회	충남청양소방서 주최의 일반인 심폐소생술 경연대회 참가 프로그램	재학생	4월	5월	2일	리더십 -사회윤리	선택
89	전기전자공학과	창업 역량	전기전자공학과 모의크라우드펀딩 경진대회	전기전자분야 캡스톤디자인 아이디어 작품에 대한 선별과 투자를 경험하는 경진대회	재학생	10월	11월	1일	창의역량 -창의적사고	선택
90	전기전자공학과	학습 역량	전기전자분야 현장체험(1차)	전기전자분야 전공활동 체험을 위한 산업체 또는 박람회 견학 프로그램	재학생	3월	4월	1일	창의역량 -창의적사고	선택
91	전기전자공학과	학습 역량	전기전자분야 현장체험(2차)	전기전자분야 전공활동 체험을 위한 산업체 또는 박람회 견학 프로그램	재학생	9월	10월	1일	창의역량 -창의적사고	선택
92	전기전자공학과	학습 역량	전기전자공학과 기초수학 특강(1차)	전기전자전공 학습에 필요한 수학기초, 공학계산기 사용능력 등의 향상을 위한 특강	재학생	3월	3월	1개월	창의역량 -지식정보활용	선택
93	전기전자공학과	학습 역량	전기전자공학과 기초수학 특강(2차)	전기전자전공 학습에 필요한 수학기초, 공학계산기사용 능력 등의 향상을 위한 특강	재학생	9월	9월	1개월	창의역량 -지식정보활용	선택
94	전기전자공학과	학습 역량	전기산업기사 자격증 특강(1차)	전기분야 실무능력 향상을 위한 한국산업인력공단 전기산업기사 자격증 취득 대비 특강	2·3학년	4월	4월	1개월	창의역량 -지식정보활용	선택
95	전기전자공학과	학습 역량	전기산업기사 자격증 특강(2차)	전기분야 실무능력 향상을 위한 한국산업인력공단 전기산업기사 자격증 취득 대비 특강	2·3학년	7월	8월	1개월	창의역량 -지식정보활용	선택

※ 프로그램은 각 학과별 상황에 따라 유동적으로 변경될 수 있습니다.

학과 비교과 프로그램 (2021.03~2022.02)

순번	학과	분류	프로그램명	프로그램 내용	대상	신청 시기	시작 시기	교육 기간	핵심역량 -하위역량	필수 여부
96	전기전자공학과	학습 역량	"전기산업기사 자격증 특강(3차)"	전기분야 실무능력 향상을 위한 한국산업인력공단 전기산업기사 자격증 취득 대비 특강	2·3학년	9월	9월	1개월	창의역량 -지식정보활용	선택
97	전기전자공학과	학습 역량	전기산업기사 자격증 특강(4차)	전기분야 실무능력 향상을 위한 한국산업인력공단 전기산업기사 자격증 취득 대비 특강	2·3학년	12월	1월	1개월	창의역량 -지식정보활용	선택
98	전기전자공학과	학습 역량	전기산업기사 자격증 모의고사(1차)	한국산업인력공단 전기산업기사 자격시험 대비를 위한 모의시험 및 문제풀이 프로그램	2·3학년	5월	5월	1일	창의역량 -지식정보활용	선택
99	전기전자공학과	학습 역량	전기산업기사 자격증 모의고사(2차)	한국산업인력공단 전기산업기사 자격시험 대비를 위한 모의시험 및 문제풀이 프로그램	2·3학년	7월	7월	1일	창의역량 -지식정보활용	선택
100	전기전자공학과	학습 역량	전기산업기사 자격증 모의고사(3차)	한국산업인력공단 전기산업기사 자격시험 대비를 위한 모의시험 및 문제풀이 프로그램	2·3학년	9월	9월	1일	창의역량 -지식정보활용	선택
101	전기전자공학과	학습 역량	전기산업기사 자격증 모의고사(4차)	한국산업인력공단 전기산업기사 자격시험 대비를 위한 모의시험 및 문제풀이 프로그램	2·3학년	11월	11월	1일	창의역량 -지식정보활용	선택
102	전기전자공학과	취업 역량	전기전자분야 전문가 특강(1차)	전기전자분야 실무습을 위한 전문가 초청 특강	재학생	5월	5월	1일	창의역량 -창의적사고	선택
103	전기전자공학과	취업 역량	전기전자분야 전문가 특강(2차)	전기전자분야 실무습을 위한 전문가 초청 특강	재학생	10월	10월	1일	창의역량 -창의적사고	선택
104	전기전자공학과	생활 보건	전기전자공학과 생활체육 동아리 탁탁	전기전자공학과 학생들의 기초체력 증진 동아리 활동	재학생	3월	4월	1년	소통역량 -공동체의식	선택
105	컴퓨터공학과	진로 상담	컴퓨터공학분야 전문가 진로특강	컴퓨터공학분야의 비전 및 취업을 주제로 한 전문가 초청 진로특강	1학년	3월	4월	1일	융합역량 -자기관리	필수
106	컴퓨터공학과	창업 역량	컴퓨터공학 응용분야 전문가 특강	AI, VR&AR, 드론, IoT 등의 컴퓨터공학 응용분야 실무능력 향상을 위한 전문가 초청 특강	재학생	3월	4월	1일	창의역량 -창의적사고	선택
107	컴퓨터공학과	학습 역량	파이썬프로그래밍활용능력 자격증 특강	컴퓨터공학분야 실무능력 향상을 위한 한국인재개발원 파이썬프로그래밍활용능력 자격증 취득 대비 특강	1학년	3월	3월	1개월	창의역량 -지식정보활용	필수
108	컴퓨터공학과	학습 역량	Coding Speacilist(COS) 2급 자격증 특강	컴퓨터공학분야 실무능력 향상을 위한 (주)YBMNET COS 2급 자격증 취득 대비 특강	1학년	3월	3월	1개월	창의역량 -지식정보활용	필수
109	컴퓨터공학과	취업 역량	정보처리산업기사 자격증 특강	컴퓨터공학분야 실무능력 향상을 위한 한국산업인력공단 정보처리산업기사 자격증 취득 대비 특강	2·3학년	3월	3월	3개월	융합역량 -종합적사고력	필수
110	컴퓨터공학과	취업 역량	컴퓨터활용능력 자격증 특강	컴퓨터공학분야 실무능력 향상을 위한 고용노동부 컴퓨터활용능력 자격증 취득 대비 특강	2·3학년	3월	3월	3개월	융합역량 -종합적사고력	필수
111	컴퓨터공학과	창업 역량	컴퓨터공학과 드론배틀 경진대회	컴퓨터공학분야 드론지식 학습 특강 및 드론조종 경진대회로 구성된 프로그램	재학생	9월	10월	1일	창의역량 -창의적사고	필수
112	컴퓨터공학과	창업 역량	컴퓨터공학과 e-Sports 경진대회	컴퓨터공학전공의 흥미유발을 위한 컴퓨터 e-Sports 경진대회	재학생	9월	10월	1일	창의역량 -창의적사고	선택
113	컴퓨터공학과	창업 역량	컴퓨터공학분야 전문가 창업특강	컴퓨터공학분야 아두이노스마트홈 센서 등의 아이디어 창출 및 창업을 주제로 한 전문가 초청 특강	재학생	3월	4월	1일	융합역량 -종합적사고력	선택
114	컴퓨터공학과	취업 역량	컴퓨터공학분야 드론코딩 특강	컴퓨터공학분야 드론 비행제어 코딩능력 향상을 위한 전문가 초청 특강	2·3학년	3월	4월	2일	창의역량 -지식정보활용	선택
115	컴퓨터공학과	취업 역량	컴퓨터공학분야 전문가 취업특강	컴퓨터공학분야 이미지메이킹, ICT 신기술 등을 주제로 한 취업역량 강화 전문가 초청 특강	2·3학년	3월	4월	1일	리더십 -대인관계	필수

※ 프로그램은 각 학과별 상황에 따라 유동적으로 변경될 수 있습니다.

학과 비교과 프로그램 (2021.03~2022.02)

순번	학과	분류	프로그램명	프로그램 내용	대상	신청 시기	시작 시기	교육 기간	핵심역량 -하위역량	필수 여부
116	컴퓨터공학과	진로 상담	컴퓨터공학과 취업캠프	컴퓨터공학분야 취업능력 향상을 위한 기초소양 및 면접능력 강화 프로그램	재학생	3월	4월	2일	융합역량 -자기관리	필수
117	컴퓨터공학과	학습 역량	컴퓨터공학과 전공동아리 블루스카이	컴퓨터공학전공의 이해와 자기주도학습능력 향상을 위한 학습 동아리 활동	재학생	4월	4월	1년	창의역량 -지식정보활용	선택
118	컴퓨터공학과	창업 역량	컴퓨터공학과 창업동아리 STAR	컴퓨터공학분야 취창업의 이해와 동기부여를 위한 동아리 활동	재학생	4월	4월	1년	융합역량 -자기관리	선택
119	컴퓨터공학과	자원 봉사	컴퓨터공학과 봉사동아리 C3	컴퓨터공학전공 관련 지역사회 봉사를 위한 동아리 활동	재학생	4월	4월	1년	리더십 -대인관계	선택
120	건축인테리어학과	학습 역량	건축인테리어학과 전공동아리 브레인스튜디오	건축인테리어전공의 이해와 자기주도학습능력 향상을 위한 동아리 활동	재학생	3월	3월	1년	창의역량 -지식정보활용	선택
121	건축인테리어학과	창업 역량	건축인테리어학과 창의동아리 디자인셋업	건축인테리어분야 창업 마인드 고취와 지적재산권 개념 확립을 위한 동아리 활동	재학생	3월	3월	1년	창의역량 -창의적사고	선택
122	건축인테리어학과	자원 봉사	건축인테리어학과 봉사동아리 산타크로스	건축인테리어분야와 관련된 문화소외지역 환경개선 및 미화를 위한 동아리 활동	재학생	3월	3월	1년	소통역량 -공동체의식	선택
123	건축인테리어학과	취업 역량	건축인테리어학과 글로벌동아리	건축인테리어분야 어학능력 향상 및 해외취업역량강화를 위한 동아리 활동	재학생	3월	3월	1년	융합역량 -자기관리	선택
124	건축인테리어학과	학습 역량	실내건축산업기사 자격증 특강	실내건축분야 실무역량 향상을 위한 한국산업인력공단 실내건축산업기사 자격증 취득 대비 특강	2·3학년	7월	8월	한학기	창의역량 -지식정보활용	선택
125	건축인테리어학과	학습 역량	건축인테리어분야 현장체험	건축인테리어전공 학습을 위한 다양한 국내 건축물 및 주변환경 체험 프로그램	재학생	5월	6월	2일	창의역량 -창의적사고	선택
126	건축인테리어학과	학습 역량	건축인테리어분야 멘토-멘티 활동	건축인테리어학과 선·후배 간의 전공지식 공유를 위한 멘토-멘티 프로그램	재학생	3월	4월	1주	소통역량 -의사소통	선택
127	건축인테리어학과	학습 역량	건축인테리어학과 전공창의작품전	건축인테리어전공 작품의 제작 및 전시를 위한 작품전	2·3학년	8월	9월	1주	창의역량 -창의적사고	필수
128	건축인테리어학과	취업 역량	건축인테리어분야 전문가 취업특강	건축인테리어분야 취업역량 강화를 위한 전문가 초청 특강	3학년	9월	10월	1일	창의역량 -지식정보활용	선택
129	건축인테리어학과	취업 역량	건축인테리어분야 조직이해 특강	건축인테리어분야 직장적응과 조직이해를 주제로한 전문가 초청 특강	3학년	9월	10월	1일	리더십 -대인관계	선택
130	건축인테리어학과	취업 역량	건축인테리어학과 졸업생 멘토 특강	건축인테리어분야 취업의지 및 자신감 향상을 위한 졸업생 초청 특강	3학년	9월	10월	1일	소통역량 -공동체의식	선택
131	건축인테리어학과	취업 역량	건축인테리어분야 자기소개서 작성 특강	건축인테리어분야 취업역량 강화를 위한 자기소개서 작성법 특강	3학년	10월	11월	1일	융합역량 -자기관리	선택
132	건축인테리어학과	취업 역량	건축인테리어분야 포트폴리오 제작 특강	건축인테리어분야 취업역량 강화를 위한 포트폴리오 제작능력 향상 특강	3학년	10월	11월	1일	융합역량 -자기관리	선택
133	건축인테리어학과	취업 역량	건축인테리어분야 면접준비 특강	건축인테리어분야 취업역량 강화를 위한 면접자기소개서 향상 특강	3학년	10월	11월	1일	융합역량 -자기관리	선택
134	건축인테리어학과	학습 역량	Owner Spirit (산업안전) 특강	재학생들의 전공관련 산업안전 및 시설물 안전에 대한 특강	재학생	3월	3월	1년	융합역량 -자기관리	선택
135	건축인테리어학과	학습 역량	Servant Leadership 특강	소통 및 협력능력 향상과 팀워크 자질을 함양하기 위한 인성 특강	3학년	8월	10월	1일	소통역량 -공동체의식	선택

※ 프로그램은 각 학과별 상황에 따라 유동적으로 변경될 수 있습니다.

학과 비교과 프로그램 (2021.03~2022.02)

순번	학과	분류	프로그램명	프로그램 내용	대상	신청 시기	시작 시기	교육 기간	핵심역량 -하위역량	필수 여부
136	자치행정학과(야간)	학습 역량	사회복지인식 전문가 특강	사회복지 개념 및 복지정책을 주제로 한 사회복지 인식도 향상 전문가 초청 특강	1·2학년	7월	7월	1일	융합역량 -종합적사고력	선택
137	자치행정학과(야간)	학습 역량	사회복지인력 공감 전문가 특강	사회복지인력 및 복지인력정책을 주제로 한 사회복지인력 공감 전문가 초청 특강	1·2학년	7월	7월	1일	융합역량 -종합적사고력	선택
138	자치행정학과(야간)	학습 역량	자치행정분야 현장체험	자치행정분야 전공활동 체험을 위한 공공기관 견학 프로그램	재학생	11월	11월	1일	융합역량 -종합적사고력	선택
139	자치행정학과(심화)	학습 역량	자치행정분야 현장체험	자치행정분야 전공활동 체험을 위한 공공기관 견학 프로그램	재학생	11월	11월	1일	융합역량 -종합적사고력	선택
140	자치행정학과(심화)	학습 역량	자치행정분야 지역이해증진 전문가 특강	자치행정분야 지역인재 양성을 위한 지역이해 주제의 전문가 온라인 특강	3·4학년	7월	7월	1일	리더십 -사회윤리	선택
141	자치행정학과(심화)	학습 역량	자치행정분야 산업체이해증진 전문가 특강	자치행정분야 산업체인재 양성을 위한 조직사회이해 주제의 전문가 온라인 특강	3·4학년	8월	8월	1일	융합역량 -종합적사고력	선택
142	자치행정학과(심화)	학습 역량	자치행정분야 전문가 특강	자치행정분야 실무능력 향상을 위한 전공학습의 전문가 온라인 특강	3·4학년	8월	8월	1일	융합역량 -자기관리	선택
143	자치행정학과(심화)	창업 역량	자치행정학과 심화과정 정책창업대회	자치행정분야 창의능력 향상을 위한 지역사회정책 제안 경진대회	3·4학년	9월	9월	1일	창의역량 -지식정보활용	선택
144	자치행정학과(심화)	학습 역량	자치행정분야 정책사례 스터디그룹	자치행정전공 지식을 활용한 정책사례 학습 프로그램	3·4학년	3월	3월	1년	창의역량 -지식정보활용	선택
145	자치행정학과(심화)	학습 역량	자치행정학과 심화과정 영어동아리 필로스	자치행정분야 영어회화능력 향상을 위한 외국어 학습 동아리 활동	3·4학년	3월	3월	1년	소통역량 -의사소통	선택
146	자치행정학과(심화)	학습 역량	자치행정학과(심화) 혁신지역견학	자치행정분야 실무능력 향상을 위한 선진 혁신지역 견학 프로그램	3·4학년	7월	7월	3일	융합역량 -종합적사고력	선택
147	자치행정학과(주간)	학습 역량	사회복지분야 전문가 특강	사회복지분야 실무능력 향상을 위한 전문가 초청 특강	재학생	5월	5월	1일	융합역량 -종합적사고력	선택
148	자치행정학과(주간)	학습 역량	공직분야 전문가 특강	공직분야 실무능력 및 동기부여 향상을 위한 공직진출 졸업생 초청 특강	재학생	4월	4월	1일	융합역량 -종합적사고력	선택
149	자치행정학과(주간)	학습 역량	자치행정학과 전공동아리 저스티스	자치행정학전공의 이해와 자기주도학습능력 향상을 위한 행정법 학습 동아리 활동	재학생	3월	3월	1년	창의역량 -지식정보활용	선택
150	자치행정학과(주간)	취업 역량	자치행정학과 취창업동아리 가온누리	자치행정분야 취창업의 이해와 취창업 동기부여를 위한 동아리 활동	재학생	3월	3월	1년	융합역량 -자기관리	선택
151	자치행정학과(주간)	생활 보건	자치행정학과 스포츠동아리 어프로치 B.C	체육 및 여가활동 참여를 위한 볼링스포츠 동아리 활동	재학생	3월	3월	1년	소통역량 -공동체의식	선택
152	자치행정학과(주간)	학습 역량	자치행정학과 스터디그룹	기획, 행정법사례, S&W 등의 자치행정학전공 지식학습 프로그램	재학생	3월	3월	1년	창의역량 -지식정보활용	선택
153	자치행정학과(주간)	취업 역량	자치행정분야 현장체험	자치행정분야 전공활동 체험을 위한 공공기관 견학 프로그램	재학생	11월	11월	1일	융합역량 -종합적사고력	선택
154	자치행정학과(주간)	취업 역량	자치행정학과 취업캠프	자치행정분야 취업능력 향상을 위한 이력서작성 및 면접 능력 강화 프로그램	재학생	6월	6월	2일	융합역량 -종합적사고력	선택
155	경찰행정학과	취업 역량	경찰행정분야 전문가 초청 특강(1차)	경찰공무원 진출 동기부여 및 직업관을 주제로 한 전문가 초청 특강	재학생	4월	4월	1일	융합역량 -자기관리	선택

※ 프로그램은 각 학과별 상황에 따라 유동적으로 변경될 수 있습니다.

학과 비교과 프로그램 (2021.03~2022.02)

순번	학과	분류	프로그램명	프로그램 내용	대상	신청 시기	시작 시기	교육 기간	핵심역량 -하위역량	필수 여부
156	경찰행정학과	취업 역량	경찰행정분야 전문가 초청 특강(2차)	경찰공무원 진출 동기부여 및 경찰 업무를 주제로 한 전문가 초청 특강	재학생	9월	9월	1일	융합역량 -자기관리	선택
157	경찰행정학과	학습 역량	경찰공무원 시험 모의고사(1차)	경찰공무원 시험 대비 모의시험 및 문제풀이 프로그램	재학생	5월	5월	1일	창의역량 -지식정보활용	선택
158	경찰행정학과	학습 역량	경찰공무원 시험 모의고사(2차)	경찰공무원 시험 대비 모의시험 및 문제풀이 프로그램	재학생	10월	10월	1일	창의역량 -지식정보활용	선택
159	경찰행정학과	학습 역량	경찰공무원 시험 학습법 특강(1차)	경찰공무원 필기시험에 대비한 학습법 특강	재학생	6월	6월	1일	융합역량 -종합적사고력	선택
160	경찰행정학과	학습 역량	경찰공무원 시험 학습법 특강(2차)	경찰공무원 필기시험에 대비한 학습법 특강	재학생	11월	11월	1일	융합역량 -종합적사고력	선택
161	경찰행정학과	학습 역량	경호보안분야 자격증 모의고사(1차)	신변보호사, 경비지도사 자격취득 대비를 위한 모의시험 및 문제풀이 프로그램	재학생	5월	5월	1일	창의역량 -지식정보활용	선택
162	경찰행정학과	학습 역량	경호보안분야 자격증 모의고사(2차)	신변보호사, 경비지도사 자격취득 대비를 위한 모의시험 및 문제풀이 프로그램	재학생	10월	10월	1일	창의역량 -지식정보활용	선택
163	경찰행정학과	학습 역량	경호보안분야 자격증 특강(1차)	경호보안분야 실무능력 향상을 위한 신변보호사, 경비지도사 자격증 취득 대비 특강	재학생	4월	4월	2일	창의역량 -지식정보활용	선택
164	경찰행정학과	학습 역량	경호보안분야 자격증 특강(2차)	경호보안분야 실무능력 향상을 위한 신변보호사, 경비지도사 자격증 취득 대비 특강	재학생	5월	6월	2개월	창의역량 -지식정보활용	선택
165	경찰행정학과	학습 역량	경호보안분야 자격증 특강(3차)	경호보안분야 실무능력 향상을 위한 신변보호사, 경비지도사 자격증 취득 대비 특강	재학생	8월	9월	1개월	창의역량 -지식정보활용	선택
166	경찰행정학과	학습 역량	경호보안분야 자격증 특강(4차)	경호보안분야 실무능력 향상을 위한 신변보호사, 경비지도사 자격증 취득 대비 특강	재학생	9월	9월	2일	창의역량 -지식정보활용	선택
167	경찰행정학과	학습 역량	경호보안분야 자격증 시험 학습법 특강(1차)	신변보호사, 경비지도사 자격시험에 대비한 학습법 특강	재학생	6월	6월	1일	창의역량 -지식정보활용	선택
168	경찰행정학과	학습 역량	경호보안분야 자격증 시험 학습법 특강(2차)	신변보호사, 경비지도사 자격시험에 대비한 학습법 특강	재학생	11월	11월	1일	창의역량 -지식정보활용	선택
169	경찰행정학과	취업 역량	경찰행정학과 리더십 트립 (Leadership Trip)	경찰경호보안분야 리더십 향상을 위한 기초소양 체합 프로그램	1학년	9월	9월	1일	리더십 -대인관계	선택
170	경찰행정학과	취업 역량	경찰공무원분야 전문가 특강(1차)	경찰공무원분야 실무학습을 위한 전문가 초청 특강	재학생	5월	5월	1일	소통역량 -공동체의식	선택
171	경찰행정학과	취업 역량	경찰공무원분야 전문가 특강(2차)	경찰공무원분야 실무학습을 위한 전문가 초청 특강	재학생	10월	10월	1일	소통역량 -공동체 의식	선택
172	경찰행정학과	취업 역량	경호보안분야 전문가 특강(1차)	경호보안분야 실무학습을 위한 전문가 초청 특강	재학생	6월	6월	1일	소통역량 -공동체 의식	선택
173	경찰행정학과	취업 역량	경호보안분야 전문가 특강(2차)	경호보안분야 실무학습을 위한 전문가 초청 특강	재학생	11월	11월	1일	소통역량 -공동체 의식	선택
174	경찰행정학과	학습 역량	경찰공무원 시험 특강(1차)	경찰공무원 임용 준비를 위한 공채 및 경채 필기시험 과목 특강	재학생	6월	7월	2개월	창의역량 -지식정보활용	선택
175	경찰행정학과	학습 역량	경찰공무원 시험 특강(2차)	경찰공무원 임용 준비를 위한 공채 및 경채 필기시험 과목 특강	재학생	8월	9월	1개월	창의역량 -지식정보활용	선택

※ 프로그램은 각 학과별 상황에 따라 유동적으로 변경될 수 있습니다.

학과 비교과 프로그램 (2021.03~2022.02)

순번	학과	분류	프로그램명	프로그램 내용	대상	신청 시기	시작 시기	교육 기간	핵심역량 -하위역량	필수 여부
176	경찰행정학과	학습 역량	경찰공무원 시험 특강(3차)	경찰공무원 임용 준비를 위한 공채 및 경채 필기시험 과목 특강	재학생	11월	12월	1개월	창의역량 -지식정보활용	선택
177	경찰행정학과	취업 역량	경찰공무원 수험준비 전문가 특강(1차)	경찰공무원 수험 준비 및 동기부여를 위한 전문가 초청 특강	재학생	7월	7월	1일	융합역량 -자기관리	선택
178	경찰행정학과	취업 역량	경찰공무원 수험준비 전문가 특강(2차)	경찰공무원 수험 준비 및 동기부여를 위한 전문가 초청 특강	재학생	7월	8월	1일	융합역량 -자기관리	선택
179	경찰행정학과	학습 역량	경찰공무원분야 멘토링	경찰공무원분야 역량강화 및 동기부여를 위한 졸업생 멘토링 및 특강	재학생	5월	6월	1일	소통역량 -의사소통	선택
180	경찰행정학과	취업 역량	경호보안분야 응급구조 자격증 특강	경호보안분야 응급구조(심폐소생술) 자격시험 대비 특강	재학생	6월	7월	1주	소통역량 -공동체역의식	선택
181	경찰행정학과	취업 역량	경호보안분야 정보처리 특강	경호보안분야 실무능력 향상을 위한 정보처리(컴퓨터활용능력 2급) 자격시험 대비 특강	재학생	6월	7월	1주	소통역량 -공동체역의식	선택
182	경찰행정학과	학습 역량	경호보안분야 체력 특강	경호보안분야 체력 향상을 위한 특강	재학생	6월	7월	1주	창의역량 -지식정보활용	선택
183	경찰행정학과	학습 역량	경찰행정학과 전공동아리 엔터폴리스	경찰공무원분야의 이해와 자기주도학습능력 향상을 위한 동아리 활동	재학생	3월	4월	1년	소통역량 -공동체역의식	선택
184	경찰행정학과	학습 역량	경찰행정학과 전공동아리 호현재	경호보안분야의 이해와 자기주도학습능력 향상을 위한 동아리 활동	재학생	3월	4월	1년	창의역량 -지식정보활용	선택
185	경찰행정학과	취업 역량	경찰행정학과 생활체육 동아리 썬사인	경찰공무원 실기시험 대비를 위한 기초체력 증진 동아리 활동	재학생	3월	4월	1년	소통역량 -공동체역의식	선택
186	토지행정학과	학습 역량	지적직공무원 시험 특강	지적직공무원 임용준비를 위한 필기시험 과목 특강	2학년	3월	4월	3주	소통역량 -공동체역의식	선택
187	토지행정학과	학습 역량	지적산업기사 자격증 특강(1차)	토지행정분야 실무능력 향상을 위한 한국산업인력공단 지적산업기사 자격증 취득 대비 특강	1학년	6월	7월	3주	창의역량 -지식정보활용	선택
188	토지행정학과	학습 역량	지적산업기사 자격증 특강(2차)	토지행정분야 실무능력 향상을 위한 한국산업인력공단 지적산업기사 자격증 취득 대비 특강	1학년	8월	9월	1개월	창의역량 -지식정보활용	선택
189	토지행정학과	학습 역량	지적산업기사 자격증 특강(3차)	토지행정분야 실무능력 향상을 위한 한국산업인력공단 지적산업기사 자격증 취득 대비 특강	2학년	6월	7월	2주	창의역량 -지식정보활용	선택
190	토지행정학과	학습 역량	지적산업기사 자격증 특강(4차)	토지행정분야 실무능력 향상을 위한 한국산업인력공단 지적산업기사 자격증 취득 대비 특강	1학년	11월	12월	2개월	창의역량 -지식정보활용	필수
191	토지행정학과	학습 역량	지도제작기능사 자격증 특강	토지행정분야 실무능력 향상을 위한 한국산업인력공단 지도제작기능사 자격증 취득 대비 특강	2학년	6월	7월	1개월	창의역량 -지식정보활용	선택
192	토지행정학과	학습 역량	측량및지형공간정보산업기사 자격증 특강	토지행정분야 실무능력 향상을 위한 한국산업인력공단 측량및지형공간정보산업기사 자격증 취득 대비 특강	2학년	9월	10월	2주	창의역량 -지식정보활용	선택
193	토지행정학과	학습 역량	토지행정학과 공간정보법 특강	토지행정분야 실무능력 향상을 위한 공간정보법 특강	1학년	10월	11월	2주	창의역량 -지식정보활용	선택
194	토지행정학과	취업 역량	토지행정분야 전문가 특강	토지행정분야 실무능력 향상을 위한 전공학습 전문가 초청 특강	1·2학년	10월	11월	1일	창의역량 -창의적사고	필수
195	토지행정학과	취업 역량	토지행정분야 현장체험	토지행정분야 전공활동 체험을 위한 산업체 견학 프로그램	1·2학년	10월	11월	1일	창의역량 -창의적사고	필수

※ 프로그램은 각 학과별 상황에 따라 유동적으로 변경될 수 있습니다.

학과 비교과 프로그램 (2021.03~2022.02)

순번	학과	분류	프로그램명	프로그램 내용	대상	신청 시기	시작 시기	교육 기간	핵심역량 -하위역량	필수 여부
196	호텔조리제빵학과	학습 역량	호텔조리제빵학과 미술랭 특강(1차)	호텔조리제빵분야 실무능력 향상을 위한 2개 트랙(Culinary Chef & Pastry Chef) 특강	1·2학년	3월	4월	2개월	창의역량 -지식정보활용	선택
197	호텔조리제빵학과	학습 역량	호텔조리제빵학과 미술랭 특강(2차)	호텔조리제빵분야 실무능력 향상을 위한 2개 트랙(Culinary Chef & Pastry Chef) 특강	1·2학년	9월	10월	2개월	창의역량 -지식정보활용	선택
198	호텔조리제빵학과	학습 역량	호텔조리제빵학과 스터디그룹(1차)	호텔조리제빵전공 학습능력 향상 및 관련 자격취득을 위한 스터디 프로그램	1·2학년	6월	6월	1주	창의역량 -지식정보활용	선택
199	호텔조리제빵학과	학습 역량	호텔조리제빵학과 스터디그룹(2차)	호텔조리제빵전공 학습능력 향상 및 관련 자격취득을 위한 스터디 프로그램	1·2학년	12월	12월	1주	창의역량 -지식정보활용	선택
200	호텔조리제빵학과	취업 역량	호텔조리제빵분야 전문가 취업특강	호텔조리제빵분야 취업역량 강화를 위한 전문가 초청 특강	1·2학년	5월	5월	1일	융합역량 -자기관리	선택
201	호텔조리제빵학과	취업 역량	호텔조리제빵분야 전문가 취업특강	호텔조리제빵분야 취업역량 강화를 위한 전문가 초청 특강	1·2학년	11월	11월	1일	융합역량 -자기관리	선택
202	호텔조리제빵학과	학습 역량	호텔조리제빵학과 전공동아리	호텔조리제빵전공의 이해와 자기주도학습능력 향상을 위한 조리 동아리 활동	1·2학년	3월	3월	1년	창의역량 -지식정보활용	선택
203	호텔조리제빵학과	학습 역량	호텔조리제빵학과 전공동아리 오픈스프링	호텔조리제빵전공의 이해와 자기주도학습능력 향상을 위한 제과제빵 동아리 활동	1·2학년	3월	3월	1년	창의역량 -지식정보활용	선택
204	호텔조리제빵학과	학습 역량	호텔조리제빵학과 전공동아리 Tri“C”club	호텔조리제빵전공의 이해와 자기주도학습능력 향상을 위한 바리스타 동아리 활동	1·2학년	3월	3월	1년	창의역량 -지식정보활용	선택
205	호텔조리제빵학과	창업 역량	호텔조리제빵학과 창업동아리	호텔조리제빵분야 취창업의 이해와 취창업 동기부여를 위한 동아리 활동	1·2학년	4월	4월	1년	융합역량 -자기관리	선택
206	호텔조리제빵학과	자원 봉사	호텔조리제빵학과 봉사동아리 빵빵한사랑나누기	호텔조리제빵전공 관련 지역사회 봉사를 위한 동아리 활동	1·2학년	4월	4월	1년	리더십 -대인관계	선택
207	뷰티코디네이션학과	학습 역량	미용사(일반) 자격증 특강	뷰티코디네이션분야 실무역량 향상을 위한 한국산업인력공단 미용사(일반) 자격증 취득 대비 특강	1·2학년	4월	4월	4개월	창의역량 -지식정보활용	선택
208	뷰티코디네이션학과	학습 역량	미용사(메이크업) 자격증 특강	뷰티코디네이션분야 실무역량 향상을 위한 한국산업인력공단 미용사(메이크업) 자격증 취득 대비 특강	1·2학년	4월	4월	4개월	창의역량 -지식정보활용	선택
209	뷰티코디네이션학과	학습 역량	미용사(피부) 자격증 특강	뷰티코디네이션분야 실무역량 향상을 위한 한국산업인력공단 미용사(피부) 자격증 취득 대비 특강	1·2학년	4월	4월	4개월	창의역량 -지식정보활용	선택
210	뷰티코디네이션학과	학습 역량	미용사(네일) 자격증 특강	뷰티코디네이션분야 실무역량 향상을 위한 한국산업인력공단 미용사(네일) 자격증 취득 대비 특강	1·2학년	4월	4월	4개월	창의역량 -지식정보활용	선택
211	뷰티코디네이션학과	학습 역량	헤드스파코디네이터 자격증 특강	뷰티코디네이션분야 실무역량 향상을 위한 국제헤드스파협회 헤드스파코디네이터 자격증 취득 대비 특강	2학년	4월	6월	2개월	창의역량 -지식정보활용	선택
212	뷰티코디네이션학과	학습 역량	뷰티코디네이션학과 전공동아리 올댓쁘띠	뷰티코디네이션전공의 이해와 자기주도학습능력 향상을 위한 실무중심 학습의 동아리 활동	1·2학년	4월	4월	1년	소통역량 -공동체역사	선택
213	뷰티코디네이션학과	창업 역량	뷰티코디네이션학과 창업동아리 스타트창업	뷰티코디네이션분야 취창업의 이해와 취창업 동기부여를 위한 동아리 활동	1·2학년	4월	4월	1년	융합역량 -자기관리	선택
214	뷰티코디네이션학과	자원 봉사	뷰티코디네이션학과 봉사동아리 비즈니스	뷰티코디네이션전공 관련 지역사회 봉사를 위한 동아리 활동	1·2학년	4월	4월	1년	리더십 -대인관계	선택
215	뷰티코디네이션학과	학습 역량	K-Beauty 글로벌 영어경연대회(1차)	뷰티코디네이션분야 실무영어 회화능력 향상을 위한 화화시나리오 제작 및 발표 경연대회	1학년	5월	6월	1일	융합역량 -종합적사고력	선택

※ 프로그램은 각 학과별 상황에 따라 유동적으로 변경될 수 있습니다.

학과 비교과 프로그램 (2021.03~2022.02)

순번	학과	분류	프로그램명	프로그램 내용	대상	신청 시기	시작 시기	교육 기간	핵심역량 -하위역량	필수 여부
216	뷰티코디네이션학과	학습역량	K-Beauty 글로벌 영어경연대회(2차)	뷰티코디네이션분야 실무영어 회화능력 향상을 위한 회화시나리오 제작 및 발표 경연대회	2학년	9월	11월	1일	융합역량 -종합적사고력	선택
217	뷰티코디네이션학과	학습역량	뷰티코디네이션분야 현장체험	뷰티코디네이션분야 전공활동 체험을 위한 산업체 견학 프로그램	1·2학년	4월	4월	1일	창의역량 -창의적사고	선택
218	뷰티코디네이션학과	학습역량	뷰티코디네이션분야 전문가 특강	뷰티코디네이션전공 실무능력 향상 및 취업역량 강화를 위한 전문가 초청 특강	1·2학년	5월	5월	1일	창의역량 -창의적사고	선택
219	작업치료학과	학습역량	작업치료사 면허증 특강	작업치료분야 실무능력 향상을 위한 보건복지부 작업치료사 면허증 취득 대비 특강	3학년	3월	4월	1개월	창의역량 -지식정보활용	선택
220	작업치료학과	학습역량	작업치료전공 스터디그룹	소규모 그룹별로 운영되는 작업치료사 국가고시 학습 및 상담 프로그램	3학년	3월	3월	1년	창의역량 -지식정보활용	필수
221	작업치료학과	진로상담	작업치료분야 전문가 멘토링	작업치료분야 역량강화 및 동기부여를 위한 전문가 멘토링 및 특강	재학생	3월	4월	1일	소통역량 -의사소통	선택
222	작업치료학과	취업역량	작업치료분야 현장체험	작업치료분야 전공활동 체험을 위한 산업체 견학 프로그램	재학생	4월	5월	1일	창의역량 -창의적사고	선택
223	작업치료학과	창업역량	작업치료학과 창업동아리 SUCCESS	작업치료분야 창업의 이해와 창업마인드 고취를 위한 동아리 활동	재학생	3월	4월	1년	창의역량 -창의적사고	선택
224	작업치료학과	자원봉사	작업치료학과 봉사동아리 웰니스	작업치료전공 관련 노인 및 장애인 봉사를 위한 동아리 활동	재학생	3월	4월	1년	소통역량 -공동체역의식	선택
225	작업치료학과	학습역량	작업치료학과 전공동아리 High Brain OT	작업치료분야의 이해와 자기주도학습능력 향상을 위한 동아리 활동	재학생	3월	4월	1년	융합역량 -종합적사고력	선택
226	작업치료학과	취업역량	작업치료학과 취업캠프	작업치료분야 취업능력 향상을 위한 기초소양 및 면접능력 강화 프로그램	재학생	6월	7월	2일	융합역량 -종합적사고력	선택
227	작업치료학과	학습역량	작업치료사 국가고시 전문가 특강	작업치료사 국가고시 대비를 위한 전문가 초청 특강	3학년	8월	9월	1일	창의역량 -지식정보활용	선택
228	작업치료학과	창업역량	작업치료분야 자격증 취득 릴레이 특강	아동발달지도사, 인지활동지도사 등 작업치료분야 자격증 취득 대비 특강	재학생	11월	12월	2일	융합역량 -자기관리	선택
229	작업치료학과	학습역량	작업치료학과 학술제	논문과 작품의 전시·발표를 통해 작업치료전공 학습능력 향상을 위한 학술대회	재학생	10월	11월	1일	융합역량 -종합적사고력	필수
230	작업치료학과	학습역량	작업치료 전문능력 경진대회	작업치료전공 지식을 활용한 실무능력 지필평가 경진대회	3학년	10월	11월	1일	창의역량 -지식정보활용	선택

※ 프로그램은 각 학과별 상황에 따라 유동적으로 변경될 수 있습니다.

프로그램 문의

부서

취업지원처 635-6793 일자리센터 635-6792 혁신지원사업단 635-6683 직업교육혁신원 635-6624
 교수학습지원센터 635-6619 학생상담센터 635-6627 국제교류센터 635-6642 의무실 635-6626

학과

건설안전방재학과 635-6712 환경보건학과 635-6742 소방안전관리학과 635-6722 전기전자공학과 635-6726
 컴퓨터공학과 635-6732 건축인테리어학과 635-6716 자치행정학과 |주간| 635-6747 |야간/전공심화| 635-6759
 경찰행정학과 635-6754 토지행정학과 635-6753 호텔조리제빵학과 635-6757
 뷰티코디네이션학과 635-6736 작업치료학과 635-6718